

(붙임 2)

사진 자료



<금속활자>



<1436년 『근사록(近思錄)』(국립고궁박물관)과 갑인자 ‘陰’ >



<1461년 『능엄경(楞嚴經)』(서울역사박물관)과 을해자 ‘留’ >



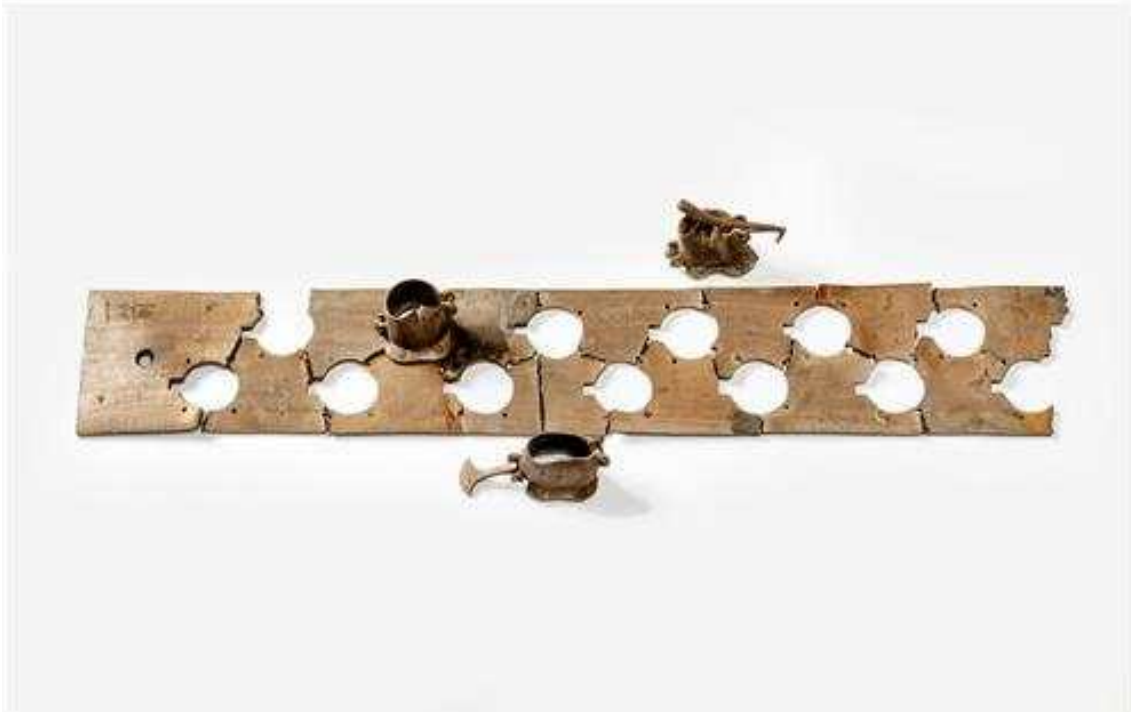
<1465년 『원각경(圓覺經)』(호림박물관)과 을유자 ‘幻’ >



<일성정시의(日星定時儀)>



<소일영(小日影)(국립고궁박물관)>



<일전(一箭)>



<승자총통(勝字銃筒), 소승자총통(小勝字銃筒)>



<동종(銅鐘) 파편>